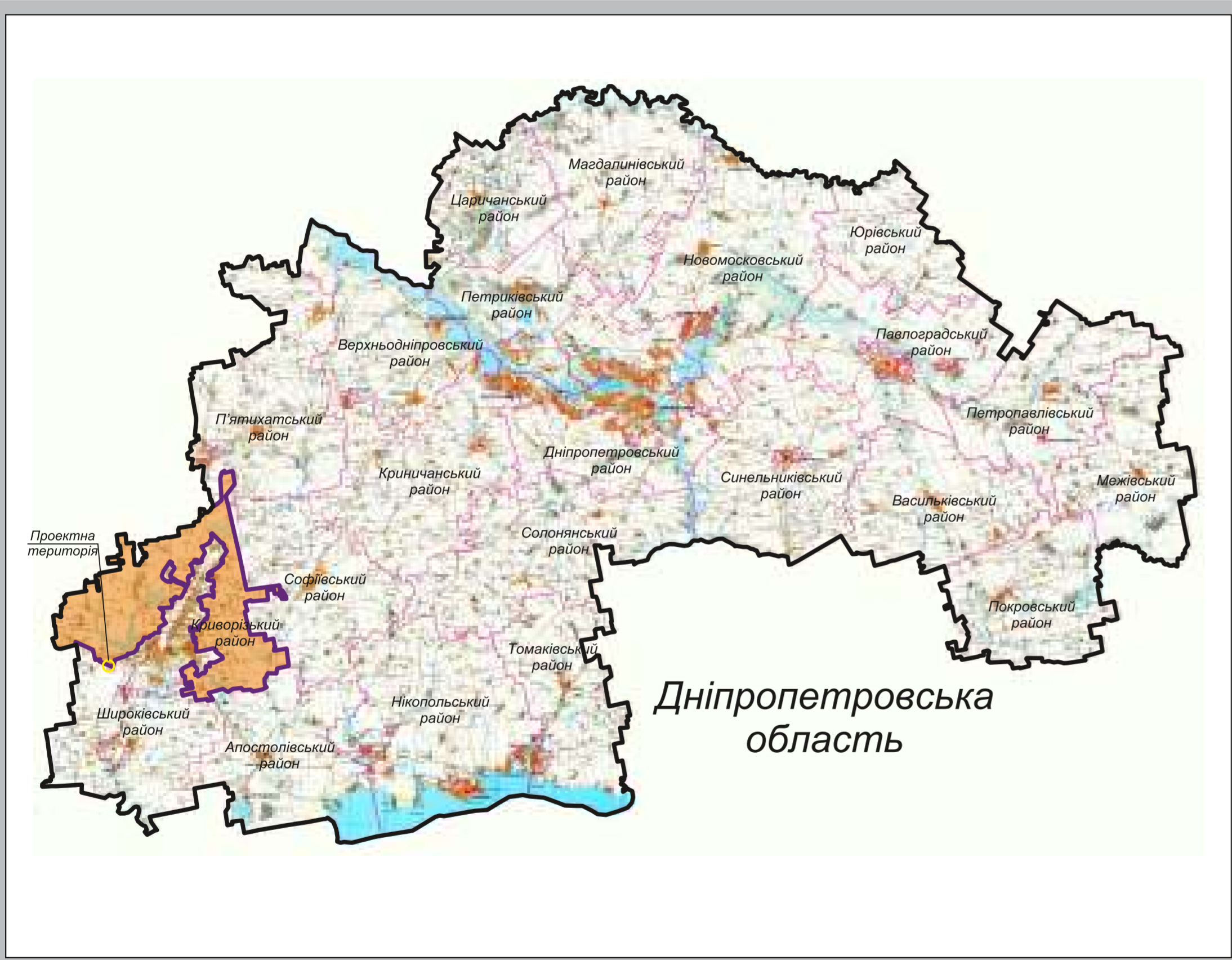


ГЕНЕРАЛЬНИЙ ПЛАН

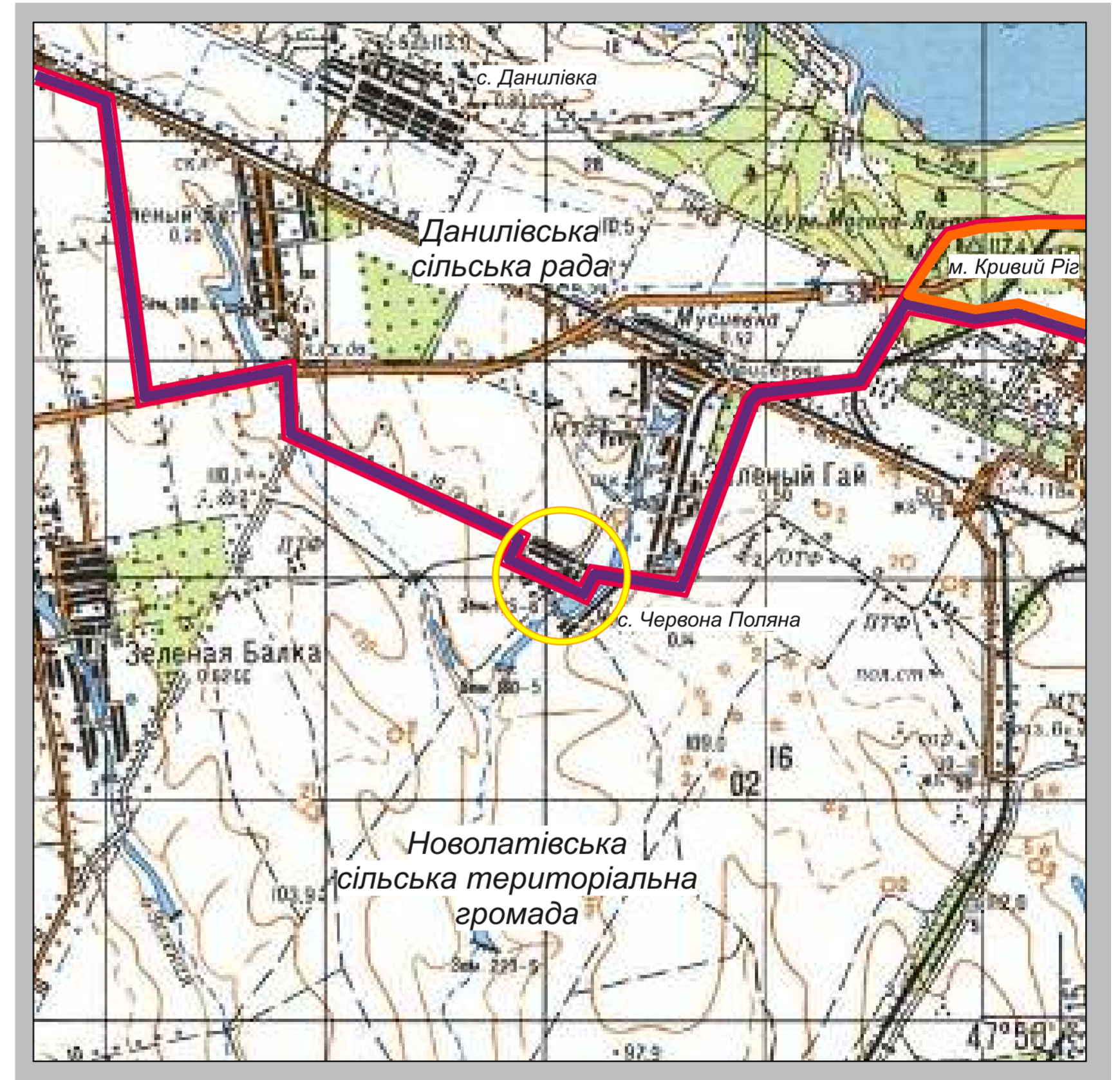
с. Червона Поляна Данилівської сільської ради Криворізького району Дніпропетровської області

Схема розташування населеного пункту у планувальній структурі області та району М - довільний

Ситуаційна схема Дніпропетровської області



Ситуаційна схема району



Умовні позначення:

- межа Криворізького району;
- межа Криворізького та Ширококівського районів;
- межа м. Кривий Ріг;
- межі сільських рад;
- межа проектної території.

Перелік листів:

| Лист | Зміст: | | |
|------|---|---|--|
| 1 | Генеральний план с. Червона Поляна Данилівської сільської ради Криворізького району Дніпропетровської області Схема розташування населеного пункту в системі області та району М-довільний | 4 | Генеральний план с. Червона Поляна Данилівської сільської ради Криворізького району Дніпропетровської області Генеральний план. Основне креслення М 1:2000 |
| 2 | Генеральний план с. Червона Поляна Данилівської сільської ради Криворізького району Дніпропетровської області Аналіз раніше виконаної містобудівної документації М-довільний | 5 | Генеральний план с. Червона Поляна Данилівської сільської ради Криворізького району Дніпропетровської області Схема планувальних обмежень М 1:2000 |
| 3 | Генеральний план с. Червона Поляна Данилівської сільської ради Криворізького району Дніпропетровської області Схема існуючого використання території. Опорний план зі схемою існуючих планувальних обмежень М 1:2000 | 6 | Генеральний план с. Червона Поляна Данилівської сільської ради Криворізького району Дніпропетровської області Схема інженерного обладнання території М 1:2000 |

| 45/07-19-ГП | | | | | Данилівська сільська рада Криворізького району Дніпропетровської області | | | |
|-------------|------|----------------|--------|---------|---|---|---|---|
| Змін. | Кіл. | Лист | Неодк. | Підпись | Дата | Генеральний план с. Червона Поляна Данилівської сільської ради Криворізького району Дніпропетровської області | | |
| | | | | | | ГП | 1 | 6 |
| ГАП | | Лисецький Д.В. | | | 07.19 | Схема розташування населеного пункту у планувальній структурі області та району М-довільний | | |
| Виконав | | Яковлева С.В. | | | | ФОП Яковлева І. В. | | |
| Перевірів | | Яковлева І. В. | | | | | | |